



TRANSENS

Vorläufiges Programm

Öffentliche Konferenz am 13.-14.09.2024

im Leibnizhaus Hannover

***Ein Ding der Unmöglichkeit?
- Transdisziplinäre anwendungs-
orientierte Grundlagenforschung zur
nuklearen Entsorgung.***

Die sichere Entsorgung radioaktiver Abfälle ist eine wissenschaftlich anspruchsvolle Aufgabe, die aber gleichzeitig von Diskursen und Konflikten in der Gesellschaft geprägt ist.

*In **TRANSENS** wird seit 2019 transdisziplinär zur Entsorgung hoch radioaktiver Abfälle geforscht: Die interessierte Öffentlichkeit und andere Akteure werden in die „transdisziplinäre anwendungsorientierte Grundlagenforschung“ eingebunden.*

*Wir freuen uns auf Sie, Ihre Ideen und Fragen. Im Mittelpunkt der **Abschlusskonferenz am 13. und 14. September 2024** stehen sowohl die Begegnungen zwischen unserem Projekt und der interessierten Fachgemeinschaft als auch zwischen Wissenschaft und Gesellschaft. Hierfür wird es ein nahbares, interaktives Programm geben, das im Messeformat unsere Ansätze und Ergebnisse greifbar macht*

Was erwartet mich wann?

*In einer Mischung aus Vorträgen, Workshops und Ständen mit vielen Möglichkeiten zum aktiven Erleben werden **TRANSENS**-Ergebnisse in unterschiedlicher Detailtiefe aufbereitet. Sie selbst können dabei entscheiden, welche Formate und Detailgrade Sie besonders ansprechen und so ihr Erlebnis selbst gestalten. Dabei ist die Begegnung mit unseren Wissenschaftler:innen, aber auch den Begleitgruppen zentraler Bestandteil des Konzepts.*

Die beiden Tage der Abschlusskonferenz haben dabei unterschiedliche Schwerpunkte:

- *Der **13.09.2024** – Freitag – ist insbesondere dem wissenschaftlichen Austausch zu den Ergebnissen aus fünf Jahren **TRANSENS**-Forschung gewidmet („**Wissenschaftstag**“).*
- *Der **14.09.2024** – Samstag – wiederum steht primär im Zeichen des Austausches zwischen Wissenschaft und Gesellschaft („**Bürger:innentag**“).*
- *Flankiert wird die Veranstaltung bereits am **12.09.24 um 19:00 Uhr** von einer Sonderausgabe des **Techniksalons** der Leibniz Universität Hannover zum Thema:
Atomreaktoren mit Zukunft – Die Rolle der Kernkraft im postfossilen Energiemix*

Freitag
13.09.24

Begrüßung

um 8:30 Uhr im Leibnizsaal

Buffet

13 – 17 Uhr im Keller

Ausstellung

Hannah-Ahrendt-Saal 9:30 bis 17:30 Uhr

Leibnizsaal 14 bis 17:30 Uhr

Foyer und Flur 9:30 bis 17:30 Uhr

Vorträge

09:30 Uhr bis 11:00 Uhr	Safety Case: Stakeholder-Perspektiven und Transdisziplinarität <i>Klaus-Jürgen Röhlig, TUC</i>
11:30 Uhr bis 13:00 Uhr	Vertrauen im Kontext von Technik, Unsicherheiten und Komplexität <i>Clemens Walther, IRS LUH</i>
09:30 Uhr bis 11:00 Uhr	Dialoge und Prozessgestaltung <i>Ulrich Smeddinck, ITAS KIT</i>
11:30 Uhr bis 13:30 Uhr	Handlungsfähigkeit und Flexibilität gestalten! Impulse, Podium, Poster <i>Dirk Scheer, Melanie Mbah, Thomas Hassel, ITAS KIT</i>
14:00 Uhr bis 15:00 Uhr	Transdisziplinäre Ausbildung in und durch TRANSSENS <i>Clemens Walther, IRS LUH</i>
15:00 Uhr bis 16:30 Uhr	Transdisziplinarität – Der andere Ansatz in der Entsorgungsforschung <i>Pius Krütli, ETH Zürich</i>
16:30 Uhr bis 17:30 Uhr	(Inter-)disziplinäre Forschung im TAP SAFE <i>Anne Eckhardt, risicare GmbH</i>
15:00 Uhr bis 16:00 Uhr	Finanzierung und Organisationsmodelle für die Entsorgung <i>Christian von Hirschhausen & Fabian Präger, TU Berlin</i>
16:00 Uhr bis 17:30 Uhr	Commons und Commoning im Umgang mit (hoch-)radioaktiven Abfällen? <i>Dörte Themann, FU Berlin</i> Die Landkarte der Gerechtigkeit <i>Lucas Schwarz, FU Berlin</i>

Hannah-
Ahrendt-Saal
(Keller)

Karmarsch
(1.OG)

Kersting-
zimmer
(2.OG)

Samstag
14.09.24

Ausstellung

Alle Räume von 10 bis
18:30 Uhr

Kaffee/ Buffet

10 bis 18 Uhr im Keller

Vorträge und Workshops

12:00 Uhr bis 13:00 Uhr	Widersprüchlichkeiten: Zur Dialektik der Ethik in der Endlagersuche <i>Konrad Ott, CAU</i>
13:00 Uhr bis 15:00 Uhr	Entscheidungen in die weite Zukunft – Umgang mit Ungewissheiten <i>Frank Becker, Anne Eckhardt, Klaus-Jürgen Röhlig, Christopher Schäfer, Roman Seidl & Rosa Sierra,</i> <i>Moderation: Cord Drögemüller</i>
15:00 Uhr bis 16:00 Uhr	Finanzierung und Organisationsmodelle für die Entsorgung <i>TU Berlin, FU Berlin</i>
16:00 Uhr bis 17:00 Uhr	Transdisziplinarität – Warum Forschung mit Bürger:innen Sinn macht <i>Pius Krütli ETH Zürich</i>
14:00 Uhr bis 15:30 Uhr	Rollenspiel „Finanzieller Ausgleich für ein Endlager“ <i>Thomas Hassel IW LUH & ITAS KIT</i>
15:30 Uhr bis 17:00 Uhr	Betrachtungen zur Option der direkten Endlagerung, von in Deutschland vorhandenen Transport- und Zwischenlagerbehältern der CASTOR-Familie, in tiefen geologischen Formationen <i>Volker Metz INE KIT & Thomas Hassel IW LUH</i>
17:00 Uhr bis 18:30 Uhr	Ungewissheiten und Narrative im Kontext der Entsorgung hochradioaktiver Abfälle – eine schwierige Beziehung? <i>Volker Metz & Frank Becker, INE KIT</i>
12:00 Uhr bis 13:00 Uhr	Lernendes Verfahren – Ein partizipativer Klärungsprozess <i>Ulrich Smeddinck, ITAS KIT</i>
13:00 Uhr bis 14:00 Uhr	Vertrauen und technische Sicherheit bei der Endlagerung angesichts von Ungewissheiten <i>Arne Othmer & Karl-Heinz Lux, GemS TUC</i>
14:00 Uhr bis 15:00 Uhr	Zwischenlagerung und Zukunftspfade aus technischer Perspektive <i>Thomas Hassel, IW LUH</i>
15:00 Uhr bis 16:00 Uhr	Rückholung <i>Volker Mintzlaff, IGG TU Braunschweig</i>
16:00 Uhr bis 18:30 Uhr	Planspiel – menschliche Zuverlässigkeit: Rolle und Bewertung des Faktors Mensch in Entscheidungsprozessen, von Führung und Biases sowie deren Bewertung <i>Oliver Straeter & Henriette Muxlhanga, A&O Kassel</i>

Karmarsch
(1.OG)

Ifflandzimmer
(1.OG)

Kersting-
zimmer
(2.OG)

TECHNIK SALON

www.technik-salon.de

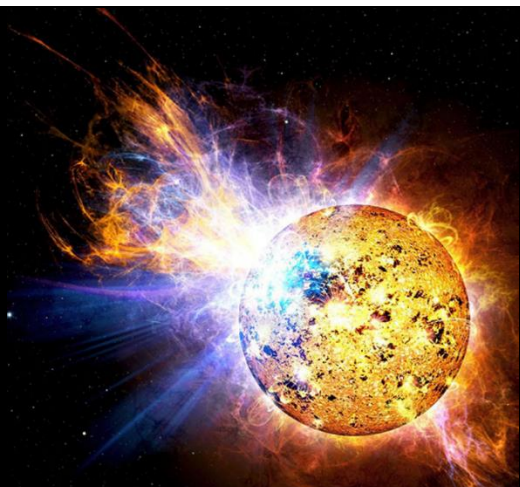
Öffentliche Panel Diskussion mit kleinem Buffet

Am Donnerstag den 12.09.
von 19:00 Uhr bis 20:30
Uhr im Leibnizsaal

ATOMREAKTOREN MIT ZUKUNFT

Die Rolle der Kernkraft im Postfossilen Energiemix

Angenommen, die Atomenergie hätte noch gar nicht ausgedient: Welche Reaktorkonzepte haben aus heutiger Sicht Potenzial? Welche Innovationen sind geeignet, die radioaktive Abfallproblematik zu entschärfen? In welche Technologien lohnt es sich zu investieren? Und welche Rolle hätte die Kernkraft im postfossilen Energiemix der Zukunft?



Der größte bekannte Fusionsreaktor: die Sonne (NASA-Foto © pxhere, CC)

Mit

Josef Schweinzer / Max-Planck Institut für Plasmaphysik, Garching

Nico Bernt / Dual Fluid Energy Inc., Vancouver

Guido Houben / Transmutex AG, Genf

Horst Geckels / Institut für Nukleare Entsorgung am KIT, Karlsruhe

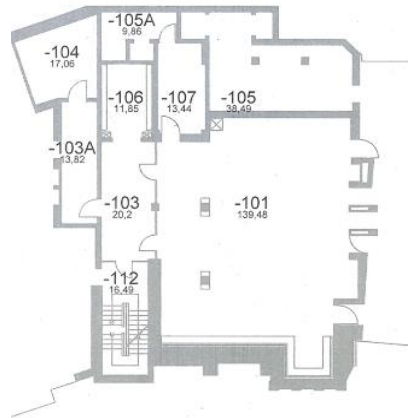
Moderation: Eckhard Stasch & Clemens Walther

Freitag
13.09.24

Hannah-Ahrendt-Saal (Keller)

Buffet

13 bis 17 Uhr



Vorträge

09:30 Uhr bis 11:00 Uhr **Safety Case: Stakeholder-Perspektiven und Transdisziplinarität**

Klaus-Jürgen Röhlig, ELS TUC

49 11:30 Uhr bis 13:00 Uhr **Vertrauen im Kontext von Technik, Unsicherheiten und Komplexität**

Clemens Walther, IRS LUH

Ausstellung von 9:30 bis 17:30 Uhr

6 Visualisierung

Untersuchen Sie mithilfe eines interaktiven Webtools den Transport von radioaktiven Stoffen in der Umwelt

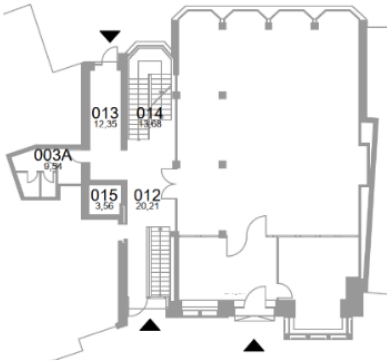
7 Endlagersicherheit: Guided tour

31 Wanderausstellung „Atomwende und Entsorgungsorientierung“

Einstieg in sozio-technische Fragestellungen zur „Atomwende“ mit Fokus auf Endlagerung

Freitag
13.09.24

Leibnizsaal (EG)



Begrüßung

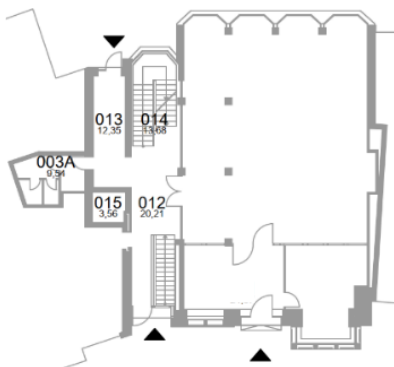
8:30 Uhr

Ausstellung von 14 bis 17:30 Uhr

- 1** AGBe und DBG geben Einblick in ihre Arbeit
- 2** Bürgermessstelle
- 3** AGBe: Fazit/Ergebnisse der td-Zusammenarbeit
- 4** Interaktive "Meinungsumfrage"
- 8** Ungewissheiten bei der Entsorgung hochradioaktiver Abfälle
- 10** Soziale Ungleichheiten in der Öffentlichkeitsbeteiligung
Kommen Sie in einen Austausch mit Dr. Albert Denk, der intensiv das Öffentlichkeitsbeteiligungsverfahren zur Standortauswahl eines langfristigen Tiefenlagers für Atommüll erforscht.
- 43** Marktstand GemS TUC
- 38** Planspiel – menschliche Zuverlässigkeit

Freitag
13.09.24

Foyer und Flur (EG)

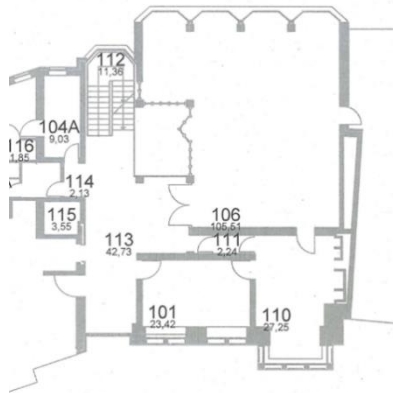


Ausstellung

von 9:30 bis 17:30 Uhr

- | | |
|-----------|---|
| 9 | Willkommen bei TRANSENS – Information und Begrüßung |
| 5 | Nebelkammer
<i>Hier wird Radioaktivität für Sie sichtbar gemacht</i> |
| 14 | Umweltradioaktivität und Radioaktivität in Alltagsgegenständen
<i>Messen Sie selbst Radioaktivität in Alltagsgegenständen</i> |
| 31 | Wanderausstellung „Atomwende und Entsorgungsorientierung“
<i>Einstieg in sozio-technische Fragestellungen zur „Atomwende“ mit Fokus auf Endlagerung</i> |
| 13 | Zeitlinien
<i>Einblick in die Zeiträume bei der Entsorgung von hochradioaktivem Abfall</i> |

Karmarsch (1. OG)

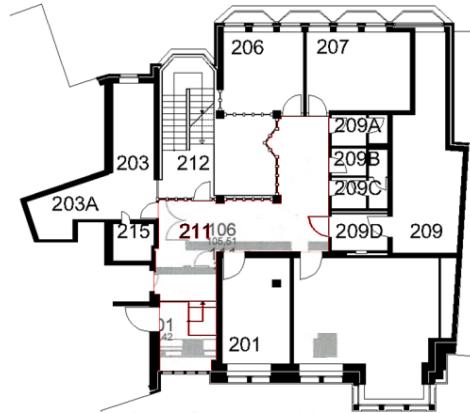


Vorträge

- | | | |
|----|-------------------------|--|
| 47 | 09:30 Uhr bis 11:00 Uhr | Dialoge und Prozessgestaltung
<i>Ulrich Smeddinck, ITAS KIT</i> |
| 46 | 11:30 Uhr bis 13:30 Uhr | Handlungsfähigkeit und Flexibilität gestalten!
Impulse, Podium, Poster
<i>Dirk Scheer, Melanie Mbah, Thomas Hassel, ITAS KIT, Öko Institut, IW LUH</i> |
| 50 | 14:00 Uhr bis 15:00 Uhr | Transdisziplinäre Ausbildung in und durch TRANSENS
<i>Clemens Walther, IRS LUH</i> |
| 22 | 15:00 Uhr bis 16:30 Uhr | Transdisziplinarität – Der andere Ansatz in der Entsorgung
<i>Pius Krütli, ETH Zürich</i> |
| | 16:30 Uhr bis 17:30 Uhr | (Inter-)disziplinäre Forschung im TAP SAFE
<i>Anne Eckhardt, risicare GmbH</i> |

Freitag
13.09.24

Kerstingzimmer (2. OG)



Vorträge

15:00 Uhr bis 16:00 Uhr

**Finanzierung und Organisationsmodelle für die
Entsorgung**

Christian von Hirschhausen & Fabian Präger, TU Berlin

17 16:00 Uhr bis 17:30 Uhr

**Commons und Commoning im Umgang mit (hoch-)
radioaktiven Abfällen?**

Dörte Themann, FU Berlin

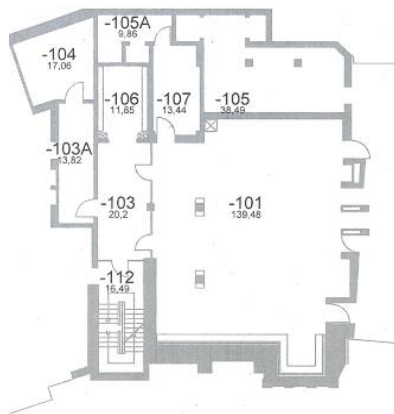
Die Landkarte der Gerechtigkeit

Lucas Schwarz, FU Berlin

Samstag
14.09.24

Hannah-Ahrendt-Saal (Keller)

Kaffee/ Buffet
10 bis 18 Uhr



Ausstellung von 10 bis 18:30 Uhr

6 Visualisierung

Untersuchen Sie mithilfe eines interaktiven Webtools den Transport von radioaktiven Stoffen in der Umwelt

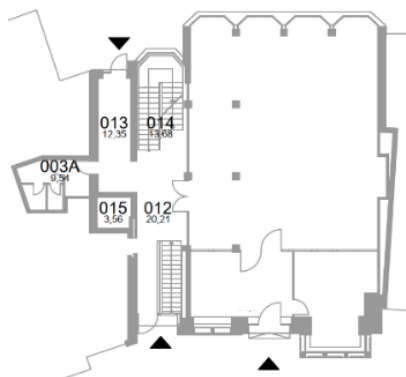
7 Endlagersicherheit: Guided tour

31 Wanderausstellung „Atomwende und Entsorgungsorientierung“

Einstieg in sozio-technische Fragestellungen zur „Atomwende“ mit Fokus auf Endlagerung

Samstag
14.09.24

Lebnizsaal (EG)

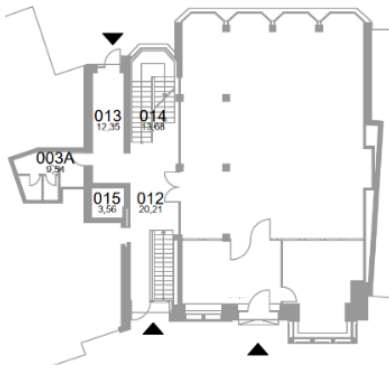


Ausstellung von 10 bis 18:30 Uhr

- 1** AGBe und DBG geben Einblick in ihre Arbeit
- 2** Bürgermessstelle
- 3** AGBe: Fazit/Ergebnisse der td-Zusammenarbeit
- 4** Interaktive "Meinungsumfrage"
- 8** Ungewissheiten bei der Entsorgung hochradioaktiver Abfälle
- 10** Soziale Ungleichheiten in der Öffentlichkeitsbeteiligung
Kommen Sie in einen Austausch mit Dr. Albert Denk, der intensiv das Öffentlichkeitsbeteiligungsverfahren zur Standortauswahl eines langfristigen Tiefenlagers für Atom Müll erforscht
- 11** Visuelles Experiment
- 12** Fiktive Landkarte zum Endlagerstandort
- 29** Diverse Spiele zu (Umwelt)Radioaktivität und Risiko
- 32** Marktstand ITAS
- 33** VR-Brillen und Zeit-Empfinden
Wie lang sind die Zeiträume bei der Entsorgung hochradioaktiver Abfälle und was bedeutet dies für die Entscheidungen in diesem Kontext
- 43** Marktstand GemS TUC
- 31** Wanderausstellung „Atomwende und Entsorgungsorientierung“
Einstieg in sozio-technische Fragestellungen zur „Atomwende“ mit Fokus auf Endlagerung
- 38** Planspiel – menschliche Zuverlässigkeit
- 22** Transdisziplinarität – Warum Forschung mit Bürger:innen Sinn macht
Einsicht in aus 5 Jahren transdisziplinärer Forschung in TRANSENS

Samstag
14.09.24

Foyer und Flur (EG)

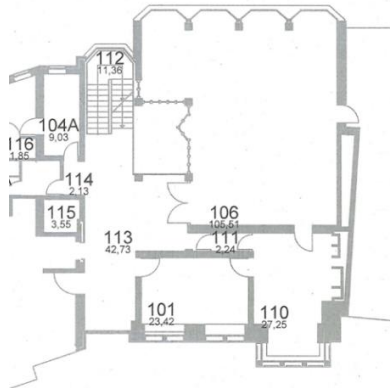


Ausstellung von 10 bis 18:30 Uhr

- | | |
|-----------|---|
| 9 | Willkommen bei TRANSENS – Information und Begrüßung |
| 5 | Nebelkammer
<i>Hier wird Radioaktivität für Sie sichtbar gemacht</i> |
| 14 | Umweltradioaktivität und Radioaktivität in Alltagsgegenständen
<i>Messen Sie selbst Radioaktivität in Alltagsgegenständen</i> |
| 31 | Wanderausstellung „Atomwende und Entsorgungsorientierung“
<i>Einstieg in sozio-technische Fragestellungen zur „Atomwende“ mit Fokus auf Endlagerung</i> |
| 13 | Zeitleinen
<i>Einblick in die Zeiträume bei der Entsorgung von hochradioaktivem Abfall</i> |

Samstag
14.09.24

Karmarsch (1. OG)



Vorträge und Workshops

12:00 Uhr bis 13:00 Uhr **Widersprüchlichkeiten: Zur Dialektik der Ethik in der Endlagersuche**
Konrad Ott, CAU

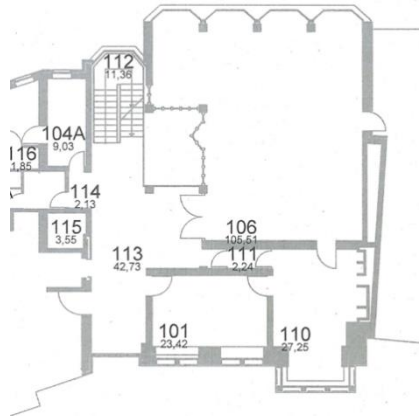
20 13:00 Uhr bis 15:00 Uhr **Entscheidungen in die weite Zukunft – Umgang mit Ungewissheiten**
Frank Becker, Anne Eckhardt, Klaus-Jürgen Röhlig, Christopher Schäfer, Roman Seidl und Rosa Sierra, Moderation: Cord Drögemüller

15:00 Uhr bis 16:00 Uhr **Finanzierung und Organisationsmodelle für die Entsorgung**
TU Berlin, FU Berlin

22 16:00 Uhr bis 17:00 Uhr **Transdisziplinarität – Warum Forschung mit Bürger:innen Sinn macht**
Pius Krütli, ETH Zürich

Samstag
14.09.24

Ifflandzimmer (1. OG)



Workshops

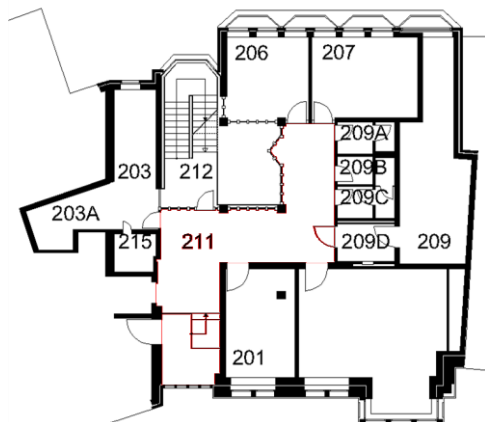
14:00 Uhr bis 15:30 Uhr **Rollenspiel „Finanzieller Ausgleich für ein Endlager“**
Thomas Hassel IW LUH & ITAS KIT

41 15:30 Uhr bis 17:00 Uhr **Betrachtungen zur Option der direkten Endlagerung, von in Deutschland vorhandenen Transport- und Zwischenlagerbehältern der CASTOR-Familie, in tiefen geologischen Formationen**
Volker Metz INE KIT & Thomas Hassel IW LUH

42 17:00 Uhr bis 18:30 Uhr **Ungewissheiten und Narrative im Kontext der Entsorgung hochradioaktiver Abfälle – eine schwierige Beziehung?**
Volker Metz & Frank Becker, INE KIT

Samstag
14.09.24

Kerstingzimmer (2. OG)



Vorträge und Workshops

23	12:00 Uhr bis 13:00 Uhr	Lernendes Verfahren – Ein partizipativer Klärungsprozess <i>Ulrich Smeddinck, ITAS KIT</i>
	13:00 Uhr bis 14:00 Uhr	Vertrauen und technische Sicherheit bei der Endlagerung angesichts von Ungewissheiten <i>Arne Othmer & Karl-Heinz Lux, GemS TUC</i>
	14:00 Uhr bis 15:00 Uhr	Zwischenlagerung und Zukunftspfade aus technischer Perspektive <i>Thomas Hassel, IW LUH</i>
	15:00 Uhr bis 16:00 Uhr	Rückholung <i>Volker Mintzlauff, IGG TU Braunschweig</i>
38	16:00 Uhr bis 18:30 Uhr	Planspiel – menschliche Zuverlässigkeit: Rolle und Bewertung des Faktors Mensch in Entscheidungsprozessen, von Führung und Biases sowie deren Bewertung <i>Oliver Straeter & Henriette Muxlhanga, A&O Kassel</i>

Anhang

Ausstellungen:

1 **AGBe und DBG geben Einblick in ihre Arbeit**

Bürgerinnen und Bürger beider Arbeitsgruppen

Wussten Sie schon, dass Bürgerinnen und Bürger aus ganz Deutschland an unserem Forschungsprojekt beteiligt sind? Können Wissenschaftler und Bürger überhaupt auf Augenhöhe miteinander reden? Nehmen Experten die Fragen von Laien tatsächlich ernst? Engagierte Mitglieder der Arbeitsgruppen AGBe und DBG berichten gerne über ihre im Projekt gemachten Erfahrungen und stehen Ihnen für Fragen zur Verfügung. Nehmen Sie gerne auch an unserer interaktiven Meinungsumfrage teil.



2 **Bürgermessstelle**

Wolfgang Schulz, IRS LUH

Als Laie Radioaktivität in Proben aus Umwelt und Alltag selbst messen. Geht das? Im Rahmen der Bürgermessstelle Remlingen haben wir uns diesem Thema am Standort Asse über drei Jahre lang gewidmet. Hier wird nicht nur über die dort gemachten Erfahrungen und Erkenntnisse berichtet, sondern Sie können sich selbst mal – unter wissenschaftlicher Anleitung - an einer gamma-spektrometrischen Analyse versuchen. Was das ist? Erfahren Sie hier!



3 Fazit/Ergebnisse der td-Zusammenarbeit

Cord Drögemüller & Roman Seidl, IRS LUH

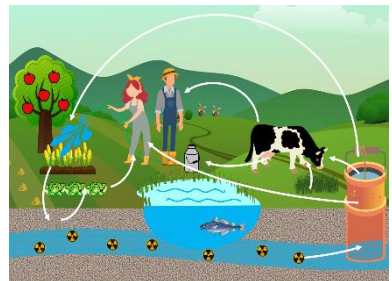
Die Akzeptanz eines Endlagers hängt unter anderem davon ab, wie sehr wir den zuständigen Akteuren vertrauen, ein sicheres Lager bauen und betreiben zu können. Wurden alle relevanten Einflussfaktoren berücksichtigt? Basiert das Entsorgungskonzept auf dem aktuellen Stand von Wissenschaft und Technik? Wurden kritische Stimmen berücksichtigt? An unserem Marktstand stellen wir Ihnen zentrale Forschungsergebnisse unserer Zusammenarbeit mit Bürgerinnen und Bürgern zum Thema Vertrauen vor.



6 Visualisierung

Anna Kogiomtzidis, IRS LUH

Untersuchen Sie mithilfe eines interaktiven Webtools den Transport von radioaktiven Stoffen in der Umwelt. Wie bewegt sich Radioaktivität im Ökosystem und wie beeinflussen verschiedene Parameter die Konzentration in Boden und Pflanzen? Was folgt daraus für die Strahlenbelastung (Exposition) des Menschen?



9 Information und Begrüßung

Jonas Müller, Koordinationsteam TUC

TRANSENS – was ist das überhaupt? Wo finde ich was? Und: Was habe ich eigentlich von dieser Veranstaltung? → Antworten auf diese und weitere Fragen erhalten Sie hier am Informationsstand. Wir stehen Ihnen als Wegweiser durch die Programmpunkte und zu generellen Fragen rund um unser Forschungsprojekt zur Seite.

10 Soziale Ungleichheit in der Öffentlichkeitsbeteiligung

Albert Denk, FU Berlin

An diesem Marktstand kann das Laufpublikum in Austausch mit Dr. Albert Denk (FU Berlin) kommen, der intensiv das Öffentlichkeitsbeteiligungsverfahren zur Standortauswahl eines langfristigen Tiefenlagers für Atommüll erforscht. Zentral stehen für ihn Fragen der sozialen Gerechtigkeit, etwa welche Menschen warum nicht am Verfahren teilnehmen oder wie sich die Beteiligten hierarchisieren. Er berichtet auf Grundlage von empirisch-vergleichenden sowie theoretisch-konzeptionellen Studien.

11 Wahrnehmung von Oberflächenanlagen eines Endlagerstandorts

Melanie Mbah & Julia Neles, Oliver Sträter & Henriette Muxlhanga, Öko Institut & A&O Kassel

Wissen Sie welche Anlagen ein Endlagerstandort an der Oberfläche haben wird? Wie könnte solch ein Standort in verschiedene Landschaftstypen eingebettet aussehen? Wir haben zu diesem Thema ein Workshop mit Studierenden und weiteren Teilnehmenden an der Universität Kassel durchgeführt. Erfahren Sie mehr an unserem Stand zur Wahrnehmung von Oberflächenanlagen eines Endlagerstandortes. Es erwartet Sie unter anderem eine Visualisierung verschiedener Modelle.



29 Spiele zu (Umwelt-)Radioaktivität und Risiko

Clemens Walther, IRS LUH

Radioaktivität und Schutz vor Strahlung? Ein Kinderspiel. Wir stellen verschiedene Spiele für den Schulunterricht zum Thema natürliche und künstliche Radioaktivität, Kernphysik vor. Ebenfalls Thema eines Brettspiels: Risiken im Alltag und Beruf.



33 Endlager-Zeiträume in VR erleben

Paula Bräuer & Maggie Berg, CAU IFI

Wie lang sind eigentlich die Zeiträume über die bei der Endlagerung hochradioaktiver Abfälle gesprochen wird? Und können wir diese wirklich begreifen? Testen Sie in unserer virtuellen Realität wie es sich anfühlt durch die Zeit zu reisen.



44 Rad-Lab: Experimente zu Radioaktivität für Schulen

Clemens Walther, IRS LUH

Das RadLab bringt Experimente zur Radioaktivität in die Schule. Zusätzlich werden Arbeitsblätter inkl. Lösungen und Lernvideos bereitgestellt, um auch Schulen ohne Ausstattung in diesem Bereich das Experimentieren mit radioaktiven Stoffen zu ermöglichen. Es gibt Versuche zu den Themen:

- Natürlichen Radioaktivität in Lebensmitteln
- Radon in der Umgebungsluft
- Das Zählrohr
- Reichweite und Abschirmung von Strahlung
- Untersuchung von Gamma-Spektren
- Stochastische Schwankungen
- Auffinden von Kontaminationen



Vorträge und Workshops:

17 Commons und Commoning im Umgang mit (hoch-)radioaktiven Abfällen?

Dörte Themann, FU Berlin

Commons und Commoning lassen sich als eine spezifische kooperative sozio-materielle Form kollektiven Handelns verstehen. Dieses gemeinsame Handeln folgt charakteristischen Merkmalen und Logiken. In dem Vortrag werden erste Ergebnisse aus einem Dissertationsprojekt vorgestellt, inwiefern sich solche Logiken im Umgang mit (hoch-)radioaktiven Abfällen in Deutschland identifizieren lassen, worauf diese gründen, was sie begünstigt oder hemmt und welche Bedeutung einer solchen Entwicklung potenziell zukommen kann.

Die Landkarte der Gerechtigkeit – Und wo ist nun der gerechte Standort?

Lucas Schwarz, FU Berlin

Fragen Sie drei Menschen, was sie als gerechten Standort für ein Endlager für hochradioaktive Abfälle empfinden – und Sie erhalten drei verschiedene Antworten. Und wie kann nun ‚der‘ gerechte Standort gefunden werden? Mithilfe zwei empirischer Erhebung nähert sich Lucas Schwarz der Frage an, welche Verständnisse von Gerechtigkeit bei Menschen aus der deutschen Bevölkerung zur nuklearen Entsorgung bestehen, was diese eint und vor allem, wie bei diesem hochkontroversen Thema ein sensibler Umgang mit den unterschiedlichsten Perspektiven erreicht werden kann.

20 Entscheidungen in die weite Zukunft – Umgang mit Ungewissheiten

Frank Becker, Anne Eckhardt, Klaus-Jürgen Röhlig, Christopher Schäfer, Roman Seidl und Rosa Sierra, Moderation: Cord Drögemüller

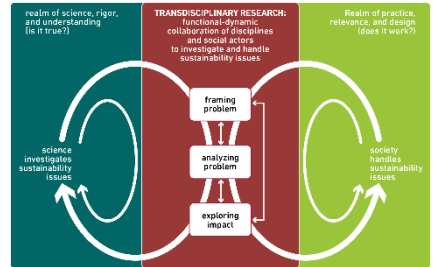
Gewissheit der Ungewissheit, Hoffnung und Zuversicht für 1 Million Jahre, Entscheidungen unter Ungewissheit - Ein Mitglied der Bürgerbegleitgruppe AGBE und fünf Wissenschaftler:innen aus TRANSENS beleuchten den Umgang mit Ungewissheiten bei der Entsorgung hochradioaktiver Abfälle aus verschiedenen Blickwinkeln.



22 Transdisziplinarität

Pius Krütli, ETH Zürich

Die nukleare Entsorgung in Deutschland braucht neue Ansätze. Ein offenes und partizipatives Verfahren wurde politisch beschlossen. Die Entsorgungsforschung zieht nach. Ein vielversprechender Ansatz ist Transdisziplinarität – Disziplinäre und akademische Grenzen überschreitend. Einsichten aus 5 Jahren transdisziplinärer Forschung in TRANSENS.



23 Lernendes Verfahren – Ein partizipativer Prozess

Ulrich Schmeddinck, ITAS KIT

Das lernende Standortauswahlverfahren für ein Endlager ist für viele ein wichtiges Anliegen. Wie es umgesetzt ist, ist noch eine offene Frage. Der Vortrag stellt laufende Aktivitäten zur Klärung des lernenden Verfahrens vor und lädt zur Diskussion ein.

38 Menschliche Faktoren im Suchprozess

Oliver Straeter & Henriette Muxlhanga, Universität Kassel

Das Reflektieren und Einbringen neuer Sichtweisen in die vielfältigen Entscheidungsprozesse der Endlagersuche verhindern Fehlentscheidungen und langfristige negative Umweltfolgen. Der transdisziplinäre Ansatz ergänzt hierzu die Methoden zur menschlichen Zuverlässigkeit. Zusätzlich wird durch den transdisziplinären Ansatz eine hohe Sicherheitskultur gefördert. Freuen Sie sich auf ein Planspiel, dieses Potential für die Sicherheit der Endlagerung zu erfahren!



41

Betrachtungen zur Option der direkten Endlagerung, von in Deutschland vorhandener Transport- und Zwischenlagerbehältern der CASTOR- Familie in tiefen, geologischen Formationen

Volker Metz, INE KIT & Thomas Hassel, IW LUH

Gegenseitiger Austausch zur Verknüpfung der aktuellen Zwischenlagerung und der zukünftigen Endlagerung hochradioaktiver Abfälle. Hierbei soll die angedachte Option einer direkten Endlagerung der Abfälle in CASTOR(R)-Typ Behältern im Fokus stehen.



42

Ungewissheiten und Narrative im Kontext der Entsorgung hochradioaktiver Abfälle – eine schwierige Beziehung?

Volker Metz & Frank Becker, INE KIT

Gegenseitiger Austausch zu den von Bevölkerungsgruppen thematisierten Problemstellungen zur Sicherheit der nuklearen Entsorgung. Im Fokus stehen Ungewissheiten und Narrative in diesem Kontext.



46

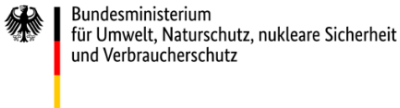
Handlungsfähigkeit und Flexibilität gestalten! Impulse, Podium, Poster

Dirk Scheer & Melanie Mbah & Thomas Hassel, ITAS KIT & Öko Institut & IW LUH

Die HAFF-Session gibt Hinweise für die Gestaltung eines reversiblen Verfahrens. Vertieft werden Aspekte kollaborativer Beziehungen, raumsensibler Governance sowie der Zwischenlagerung als Teil der Entsorgung angesprochen. Thematisiert und diskutiert werden die Aspekte über Impulsvorträge, eine Podiumsdiskussion und eine Poster-Session.

TRANSENS ist ein vom Bundesministerium Umwelt, Naturschutz, nukleare Sicherheit und Verbraucherschutz und im Niedersächsischen Vorab der Volkswagenstiftung durch das Niedersächsische Ministerium für Wissenschaft und Kultur gefördertes Verbundvorhaben, das von der TU Clausthal koordiniert wird

Gefördert durch:



Gefördert im
Niedersächsischen Vorab der Volkswagenstiftung



**Niedersächsisches Ministerium
für Wissenschaft und Kultur**

aufgrund eines Beschlusses
des Deutschen Bundestages

Förderkennzeichen: 02E11849A-J